

Dissabte, 18 de novembre de 2017

Dissabte cultural: La Presó Model ens parla

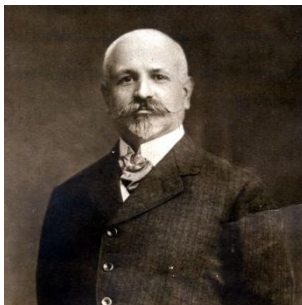
Durant els seus 113 anys d'existència, la Presó Model ha estat un reflex de la història de Barcelona i de Catalunya. Ara que ja ha quedat buida, el Departament de Justícia de la Generalitat de Catalunya ofereix a la ciutadania la visita a alguns dels seus espais més emblemàtics i convida a recordar alguns dels moments que han marcat el passat de la presó, amb la voluntat de contribuir a fixar el seu record en la memòria històrica col·lectiva.

Primer cancell

Lloc on comença la visita, que segueix les marques al terra. Es passa pel segon cancell, el tercer cancell i el passadís que porta al panòptic.

Panòptic

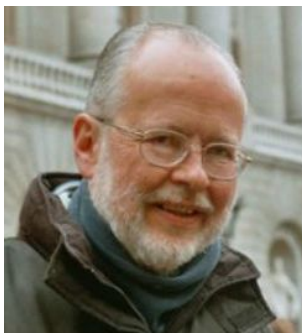
La presó estava organitzada en sis galeries que conflüen en l'anomenat "panòptic", des d'on es controlaven totes les galeries.



Cinquena galeria

És on s'ha instal·lat l'exposició "**113 anys, 13 històries**".

Entre els protagonistes d'aquestes històries hi trobarem **Francesc Ferrer i Guàrdia** (1909)[a dalt a l'esquerra], Lluís Companys i Salvador Seguí (1920), Helios Gómez (1945), els 113 de l'Assemblea de Catalunya (1973), **Salvador Puig Antich** (1974)[a dalt a la dreta], **Lluís M. Xirinacs** (1975) [a baix a l'esquerra] i **Juan José Moreno Cuenca** (*El Vaquilla* 1977)[a baix a la dreta].



Quarta galeria

Aquí es mostra la organització i la vida diària de la presó.

Primera galeria

On s'explica perquè s'ha tancat la Model. La visita acaba passant pel Locutori i la Paqueteria, lloc on va ser executat al garrot vil Salvador Puig Antich.

PROGRAMA I INSTRUCCIONS

10 h 15 Trobada a l'entrada de la presó, **carrer d'Entença, 155**. (Metro Entença L5; busos 27 i 32, entre d'altres).

La visita no és guiada. Rebrem un fulletó explicatiu dels llocs a visitar. Cadascú podrà seguir l'itinerari de visita al seu aire. A l'entrada, però, **caldrà mostrar** el document nacional d'identitat (DNI). La durada de la visita és d'una hora i mitja aproximadament.

10 h 37 Inici de la visita del primer grup.

10 h 50 Inici de la visita del segon grup.

PREU DE LA SORTIDA

La visita és gratuïta, però cal inscriure's.

INSCRIPCIÓ LIMITADA A 40 PERSONES

A L'HORA DE FER LA INSCRIPCIÓ HAUREU DE DONAR EL NOM I DOS COGNOMS DE CADA PARTICIPANT I EL NÚMERO DEL SEU DNI.

PER LES INSCRIPCIONS PODEU CONTACTAR AMB SECRETARIA ABANS DEL DIA **10 DE NOVEMBRE:**

Tel. 935 902 700 –info@escoltesiquies.cat

A l'atenció de la Neus